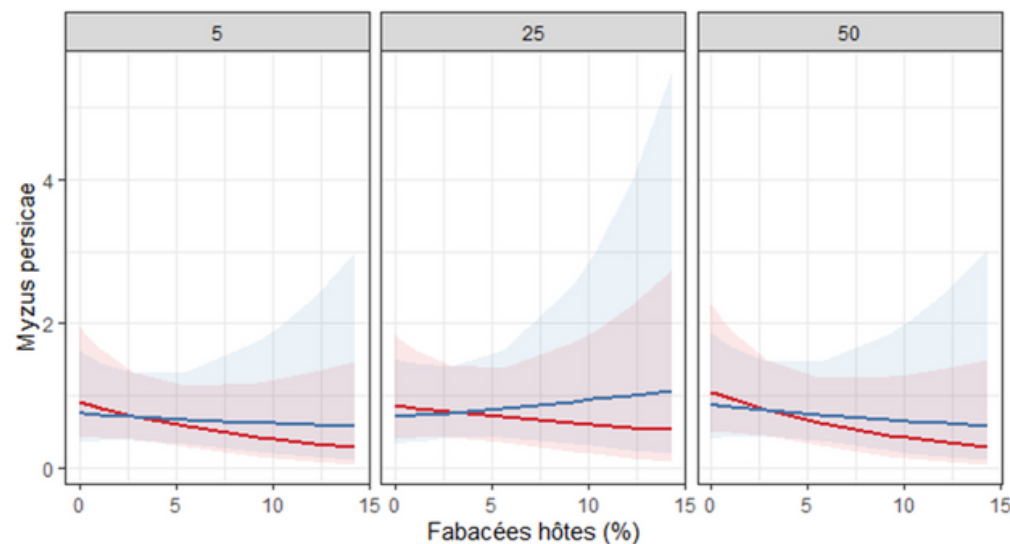
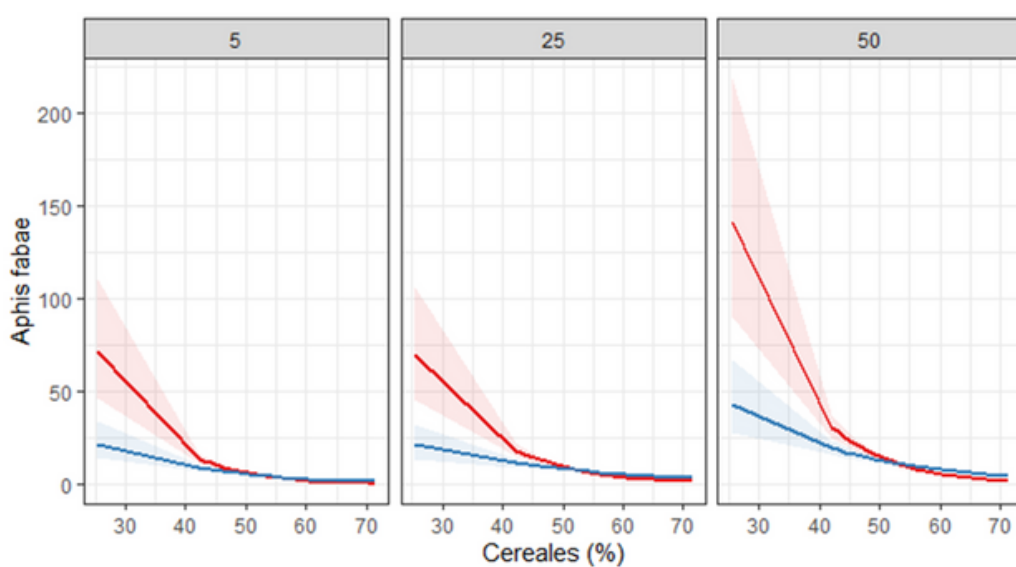
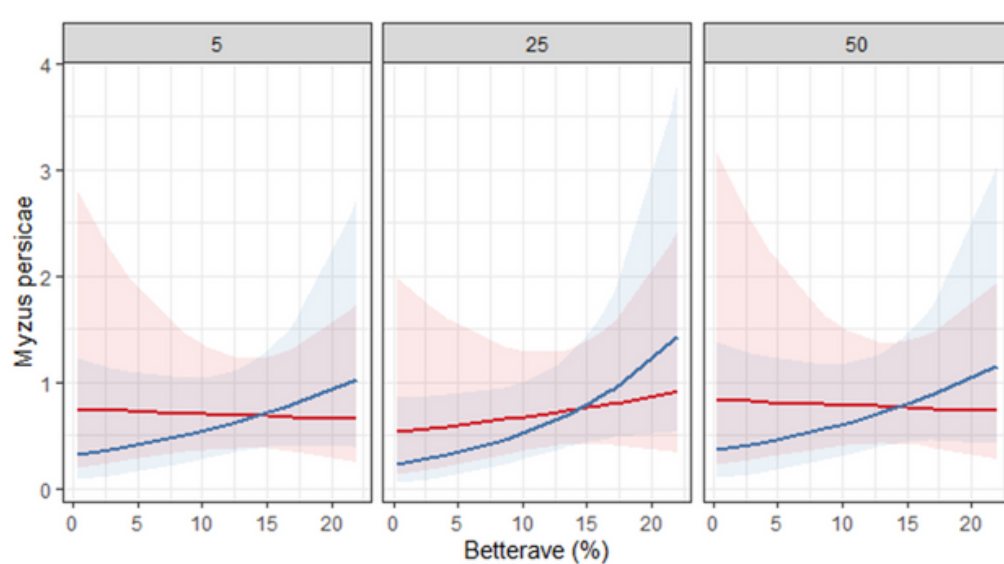
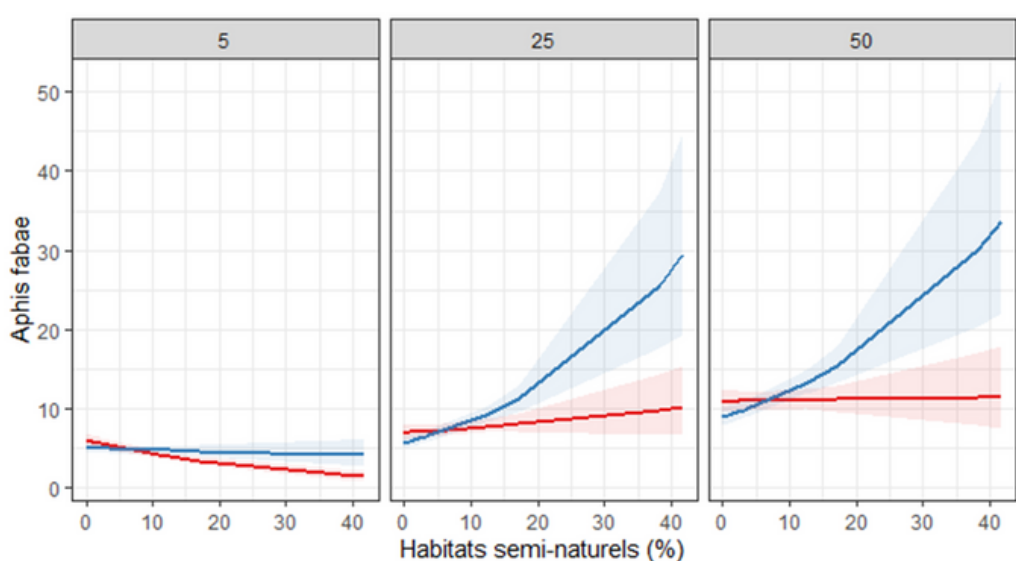
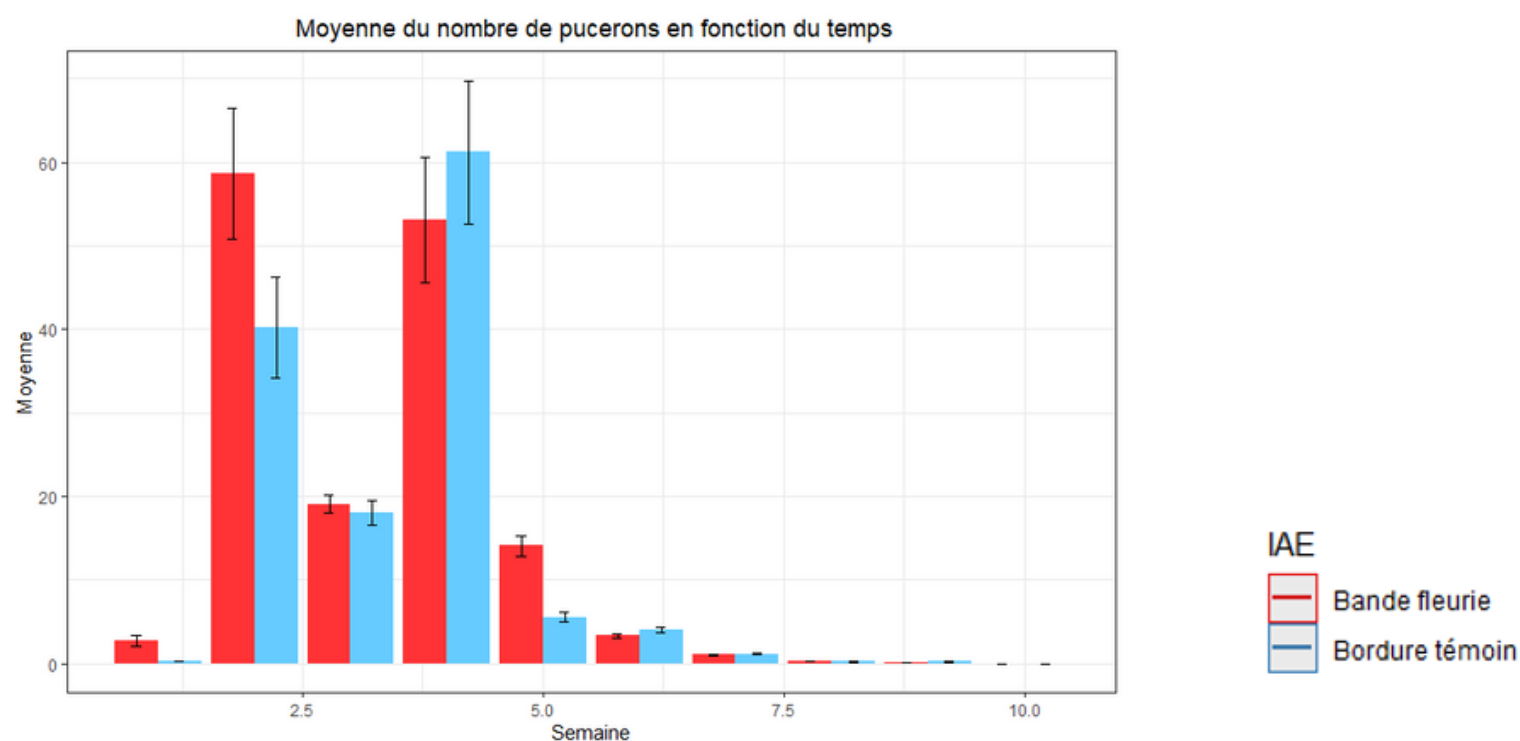


# PROJET PNRI IAE-2

Effet du paysage sur la capacité des bandes fleuries à réguler les populations de pucerons vecteurs

Le but du projet est d'évaluer l'efficacité des bandes fleuries du point de vue de la régulation des populations des principaux pucerons vecteurs de viroses (*Myzus persicae* et *Aphis fabae*), dans différentes régions de production betteravière. Au-delà des effets des bandes fleuries sur les populations, nous avons aussi étudié les occupations des sols dans un périmètre de 1 kilomètre.



Ce projet vise de manière générale, à mesurer l'impact des bandes fleuries sur la régulation des populations de pucerons, sur la présence de pucerons et des ennemis naturels, cependant au-delà de l'échelle parcellaire, d'autres facteurs interviennent tels que le paysage mais aussi le climat.